

Cordón umbilical

Estructura blanda, gris y alargada de aproximadamente 50 cm de largo y 1-2 cm de ancho.

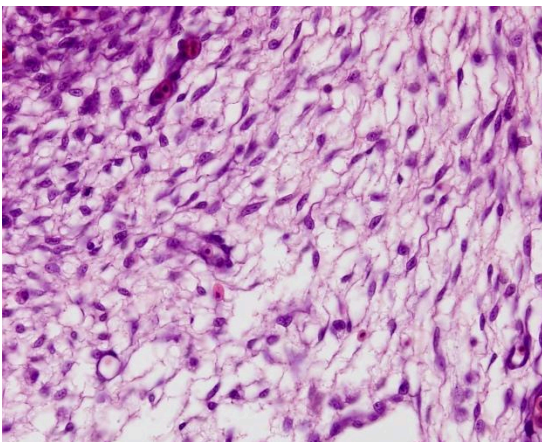


El cordón umbilical se compone de:

- Tejido conjuntivo mesenquimatoso
- Tejido conjuntivo mucoso
- 2 arterias
- 1 vena

Tejido conjuntivo mesenquimatoso

Se encuentra en el embrión y consta de pequeñas células fusiformes rodeadas de una sustancia fundamental viscosa, al igual, se pueden encontrar fibras de colágeno y reticulares.



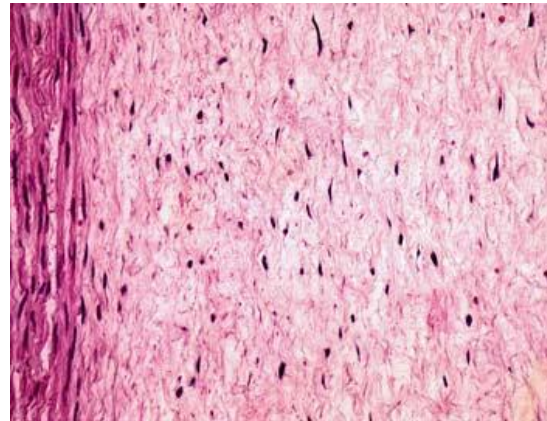
Tejido conjuntivo mucoso

Se encuentra propiamente en el cordón umbilical y consiste en una matriz

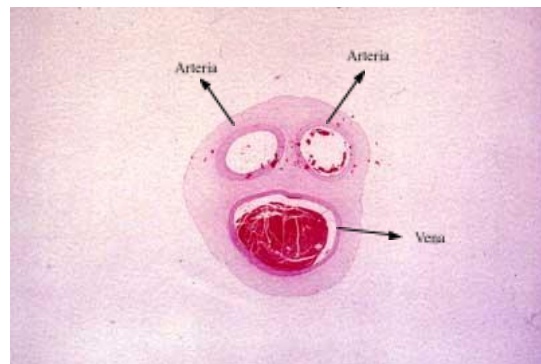
extracelular especializada compuesta por ácido hialurónico.

Las células son fusiformes y en este caso, a la sustancia fundamental se le denomina Gelatina de Wharton.

2 arterias

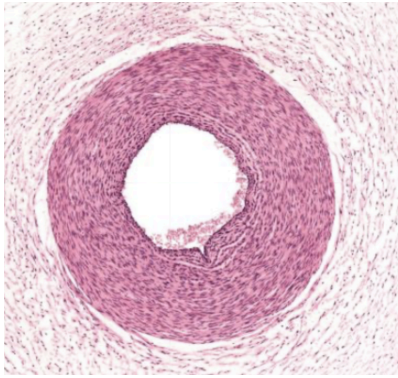


El cordón umbilical posee tres vasos sanguíneos: 2 arterias y 1 vena que asemejan una forma de "paleta payaso" debido a su disposición.

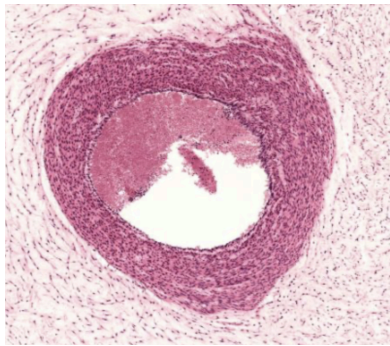


Diferencias entre arteria y vena:

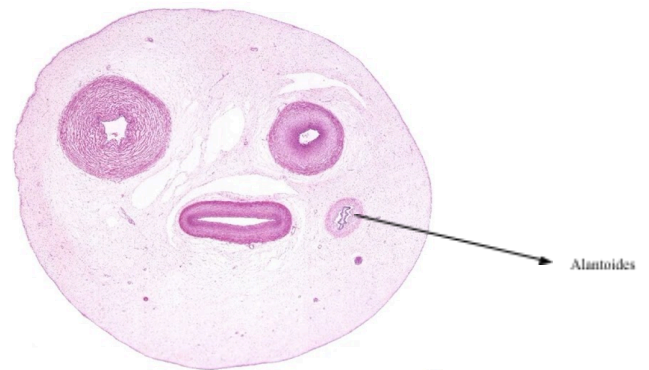
| | ARTERIA | VENA |
|-------------------|--------------|--------------|
| Túnica media | Mayor grosor | Menor grosor |
| Diámetro de lumen | Estrecho | Grande |
| Tejido conjuntivo | Abundante | Escaso |



Arteria umbilical



Vena umbilical

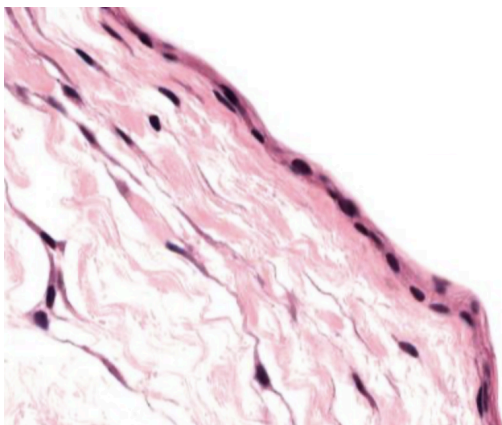


Bibliografía:

- Pawlina, W., & Ross, M. H. (2019). *Ross. Histología: Texto Y Atlas* (8a ed.). Wolters Kluwer Health.

De igual manera podemos encontrar el amnios y alantoides:

- Amnios: Membrana que rodea al embrión de epitelio plano simple.
- Alantoides: Es una capa de células endodérmicas la cual tiene como principal función el intercambio de gases.



Amnios